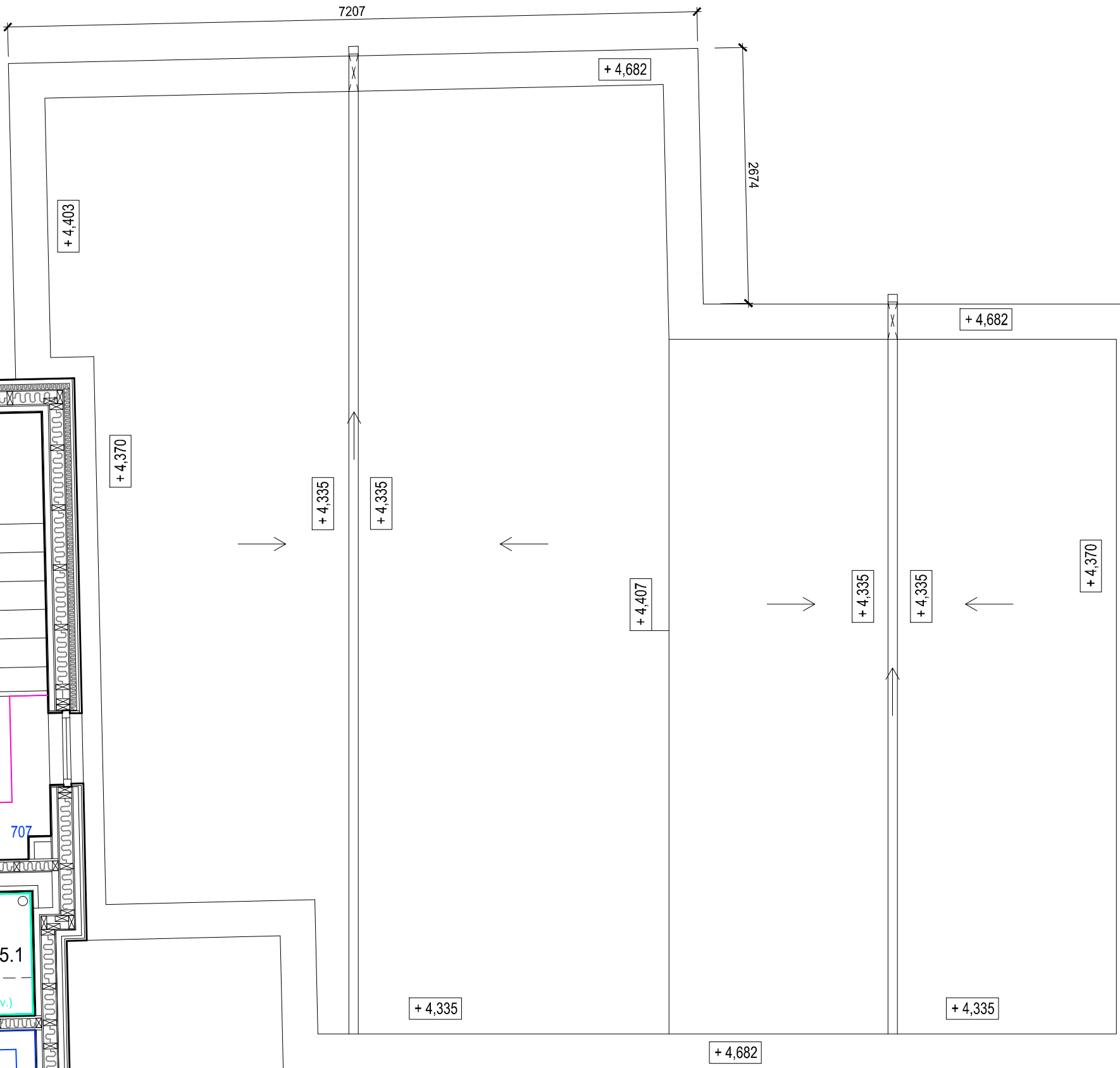
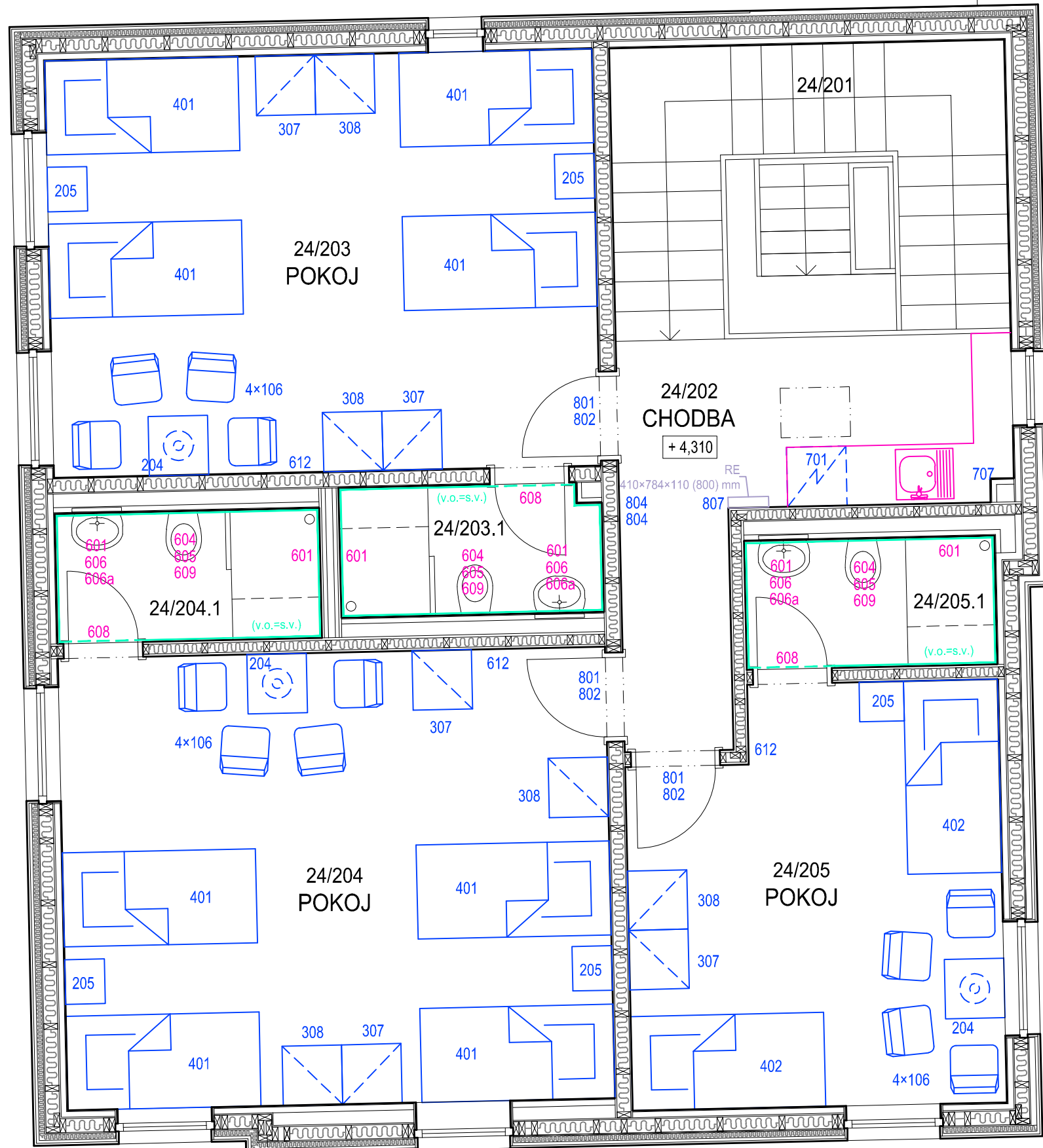


TABULKA MÍSTNOSTÍ č.p.24

Č.M.	POPIS MÍSTNOSTI	PLOCHA
24/201	SCHODIŠTĚ	8.48 m2
24/202	CHODBA	9.92 m2
24/203	POKOJ	23.39 m2
24/203.1	KOUPELNA	3.50 m2
24/204	POKOJ	25.32 m2
24/204.1	KOUPELNA	3.51 m2
24/205	POKOJ	15.27 m2
24/205.1	KOUPELNA	3.29 m2
CELKEM		92.73 m²



SO 03 - PŘÍSTAVBA GARÁŽE

přístavba garáže

Č.M.	POPIS MÍSTNOSTI	PLOCHA	SKLADBY
G201	STŘECHA GARÁŽE	90.88 m2	S15

TABULKA MÍSTNOSTÍ č.p.25

Č.M.	POPIS MÍSTNOSTI	PLOCHA
25/201	SCHODIŠTĚ	8.48 m2
25/202	CHODBA	9.90 m2
25/203	POKOJ	23.14 m2
25/203.1	KOUPELNA	3.39 m2
25/204	POKOJ	26.08 m2

25/204.1	KOUPELNA	3.67 m2
25/205	POKOJ	15.27 m2
25/205.1	KOUPELNA	3.29 m2
CELKEM		93.22 m²

SO 01 - STAVEBNÍ ÚPRAVY Č.P.24

LEGENDA POVRCHŮ:

POVRCHY PODLAH

- Typ P1 mrazuvzdorná keramická dlažba - slinutá naglezovaná, reliéfní, sytá barva - tmavá; odolnost proti opotřebení min. PEI 4; formát 298\*298\*9 mm; R11/B; spárovací hmota v barevnosti dlažby
- Typ P2 + rovný sokl 598\*95\*10 mm v barvě dlažby zatažený pod dřevěný obklad fasády homogenní vinylová podlaha v tloušťce 2 mm; protiskluz R9, vyznačená na stěnu 100 mm (r 15 mm); italská reska na oheň B1 s1 (dle ČSN EN 13 501-1), v rolech keramická dlažba - hutná glazovaná, povrch matný; odolnost proti opotřebení min. PEI 4; formát 298\*298\*9 mm; R10/A; pestré barvy
- Typ P3 + sokl s podziabkem formát 298\*80\*9 mm
- Typ P4 + sokl s podziabkem vnitřní roh formát 23\*80\*7 mm
- Typ P4 venkovní schodiště - pravotočivý obkladový teracový schodišťový stupeň, úprava povrchu protiskluz vč.vytřískaného protiskluzného pásu 8.50 mm; barevné provedení - kombinace tmavé středové části a světlých bočních lemu

POVRCHY STĚN

- Typ ST dtto řešení fasády domu (dřevěné palubky ze sibiřského modřínu)
- Typ ST2 omítka sádková - nátěr nestřatelny
- Typ ST2.1 omítka jádrová se štukem - nátěr nestřatelny
- Typ ST3 glazovaný bělinový keramický obklad; syté barvy, povrch matný; rozměr 198\*198\*6.5 mm; konvexní roh řešení silikonem, konkávní roh řešení nerezovou lžístou; horní hrana zaspárována

PODHLÉDY

- Typ T1 dtto řešení fasády domu (dřevěné palubky ze sibiřského modřínu)
- Typ T2 penový sádkový podhled - nestřatelny
- Typ T3 omítka jádrová se štukem - nátěr nestřatelny
- Typ T4 nátěr nestřatelny

Pozn.: Konkrétní materiálové a barevné řešení bude upřesněno v rámci realizace stavby na základě předložených materiálových vzorků.

LEGENDA INTERIÉRU

- interiérové vybavení - volné
- interiérové vybavení - dodávka stavba
- interiérové vybavení - atyp
- technologické vybavení budovy

SO 02 - STAVEBNÍ ÚPRAVY Č.P.25

SO 10 INTERIÉROVÉ VYBAVENÍ STÁV.OBJEKTU Č.P.24

SO 11 INTERIÉROVÉ VYBAVENÍ STÁV.OBJEKTU Č.P.25

SO 12 INTERIÉROVÉ VYBAVENÍ GARÁŽE

± 0,000 = 635,95 m n.m. (podlaha při vjezdu do garáže)

VEDOUČÍ PROJEKTU: ING. ARCH. TEREZA JIRÁSKOVÁ		HLAVNÍ INŽENÝR PROJEKTU: ING. JIŘÍ HÁJEK		ATELIER H1 & ATELIER HÁJEK s.r.o. Jižní 870, 500 03 HRADEC KRÁLOVÉ IČO: 64792374, DIČ: CZ 64792374 tel./fax: +420 495546539, e-mail: h1h@hsc.cz	
ZODPOVĚDNÝ PROJEKTANT		VYPRACOVAL		KONTROLOVAL	
STAVEBNÍ ČÁST:		PROFESE:			
ING. JIŘÍ HÁJEK		Ing. arch. D. V. Kunešová		JIŘÍ HÁJEK	
INVESTOR: Královéhradecký kraj, Pivovarské náměstí 1245, 500 03 Hradec Králové				ČÍSLO ZAKÁZKY	
				DATUM	
				03-H-2016	
				DRUH PROJEKTU:	
				PD PRO SLOUČENÉ ÚR a SP a pro DPS	
				TYP PROFESE:	
				STAVEBNÍ ČÁST	
				MÉRITKO:	
				PŘÍLOHA:	
PŮDORYS 2.NP		1:50		D1.1.b2c	

## PŮDORYS 2.NP - NÁVRH INTERIERU